

Révéler l'Homme dans l'Ingénieur

Vision du futur • Stratégie du présent • Savoir-Faire



ENIM 2022 CONSTRUISONS ENSEMBLE L'INGÉNIEUR DE DEMAIN

LE MONDE BOUGE, LA SOCIÉTÉ CHANGE, LES ENTREPRISES ÉVOLUENT, L'INGÉNIEUR SE TRANSFORME !

L'ENIM revisite sa formation pour l'inscrire dans le cadre évolutif de son environnement et dévoile son nouveau plan stratégique, pour former une nouvelle génération d'Ingénieurs pragmatiques, connectés et engagés.

Ce plan stratégique a pour ambition de donner à tous les futurs diplômés des compétences humaines, relationnelles et comportementales, en plus du socle scientifique, technique et managérial.

L'ENIM souhaite ainsi former les talents d'aujourd'hui et de demain dont l'industrie a besoin, pour l'accompagner dans les mutations du XXI^{ème} siècle (Usine du futur, développement durable, énergie, sécurité, industrie connectée)



LES SOFT SKILLS DEVIENNENT INDISPENSABLES DANS LE RECRUTEMENT DES JEUNES DIPLÔMÉS.

Dans 95 % des offres d'emploi liées à des domaines d'avenir dans l'industrie, des compétences qui ne relèvent pas de savoir-faire technique ou connaissances métiers sont mentionnées. Ces compétences peuvent relever du savoir-être (créativité, autonomie, capacités relationnelles, intelligence émotionnelle, confiance en soi, empathie, audace, sens du collectif) mais également de savoir-faire transversaux (gestion de projet, maîtrise de langues étrangères).

La personnalité idéale d'un candidat souhaitant travailler dans l'industrie 4.0 pourrait être résumée ainsi : rigoureux et créatif, faisant preuve d'ouverture vers les autres, en capacité d'être force de proposition, maîtrisant au moins la langue anglaise et la gestion de projets, avec une forte capacité d'adaptation.

En effet, les entreprises recherchent des profils capables d'une grande efficacité personnelle qui pourront, avec rigueur et autonomie, mais aussi adaptabilité, conduire les projets souvent complexes qui leur seront confiés.

source APEC - Tendances métiers dans l'industrie et le bâtiment : l'importance des softskills

Acteur déjà reconnu en matière de formation d'ingénieurs pragmatiques en phase avec les besoins industriels, l'ENIM décide aujourd'hui d'aller plus loin en adoptant un positionnement innovant autour de trois grands axes de formation clés.

I - Révéler l'Homme dans ses ingénieur.es

Fidèle à sa pédagogie « Théorie & Pratique » et à ce qui fait sa spécificité et son succès, le nouveau programme de formation de l'ENIM s'appuiera sur les sciences, la technologie, le management, l'interculturalité et le savoir-être. Le cycle à venir renforcera ainsi les « soft skills » des élèves ingénieurs pour favoriser leur épanouissement dans des environnements internationaux, multiculturels et multidisciplinaires, qualité indispensable à un état d'esprit d'entrepreneur.

Ainsi, la formation d'Ingénieurs ENIM évolue avec pour objectif de :

- **Coacher chaque élève ingénieur pour révéler ses potentiels**
- **Proposer une formation humaine au cœur d'un enseignement technique et scientifique de haut niveau**
- **Rendre l'étudiant auteur et acteur de sa formation**

Tout en cultivant nos différences pédagogiques et spécificités de formation professionnalisante.



Quelques grands projets en cours

Création d'une nouvelle formation en partenariat avec le Service Départemental d'Incendie et de Secours de Moselle intitulée « Management comportemental de la sécurité en industrie, de l'obligation à la conviction »,

Déploiement du Projet 1G4.0 issu du Pacte Grandes Écoles porté par la Région Grand Est et soutenu par Metz Métropole et le département de la Moselle,

Création d'une plateforme dédiée à la robotique unique sur notre territoire « antTECHNOLOGIE » en partenariat avec l'IUT GMP de Metz et l'UIMM Lorraine,

Création d'un cycle préparatoire à l'intégration post-bac des ENi par les étudiants chinois,

Création d'un parcours Franco-Allemand dès la première année,

Création d'une salle de la créativité « Capsule »

Création d'une salle du connecté, « Oasis »

Création d'un espace dédié à la pédagogie immersive basée sur la réalité virtuelle et la réalité augmentée.

II - Former des ingénieurs connectés

L'Internet des objets (systèmes embarqués, objets connectés, industrie connectée) connaît une croissance très importante. Dans l'industrie, cela peut permettre d'améliorer les processus de fabrication, de production et de maintenance mais aussi de concevoir de nouveaux produits et services pour les clients toujours plus individualisés.

Les ingénieurs formés doivent donc développer un savoir-faire technique et technologique dans ces domaines de pointe. L'ENIM adossera sa formation sur de nouvelles plateformes techno-

logiques de robotique, cobotique et de systèmes industriels connectés ainsi que sur ses laboratoires de recherche. Un accent fort sera également mis sur l'utilisation de la réalité virtuelle et de la réalité augmentée comme outil pédagogique innovant.

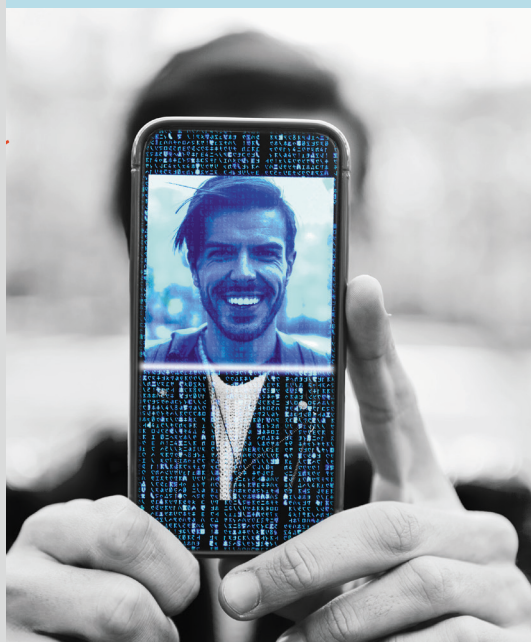
- **Être un attracteur des filières technologique et industrielle**
- **Être un acteur de la performance et de l'innovation industrielle,**
- **Être acteur d'une recherche qui transforme l'industrie**

III - Former des ingénieurs engagés

Une école d'ingénieurs doit former des ingénieurs innovants, acteurs du changement, autonomes et responsables. La réussite de cette mission s'évalue au regard des responsabilités professionnelles de nos diplômés et de la façon dont ils les exerceront. Il est fondamental pour notre école d'intégrer des dimensions de responsabilité sociale, sociétale et d'entrepreneuriat responsable dans nos formations pour travailler sur l'ouverture d'esprit des étudiants, leur esprit critique et développer ainsi le savoir agir.

Ainsi, la formation d'Ingénieurs et l'école évoluent avec pour objectif de :

- **Faire de l'ENIM une école d'ingénieurs responsables et engagés dans les défis sociétaux et environnementaux d'aujourd'hui et de demain**
- **Former des ingénieurs citoyens de demain**
- **Généraliser la Responsabilité Sociétale dans les enseignements via l'apprentissage par l'action.**



Construire notre avenir sur les valeurs qui nous rassemblent

L'axe porte sur l'identification des valeurs principales de l'école qui représentent une véritable boussole interne, qui permettra à tous les acteurs de l'ENIM de se réaliser.

Connaître ses valeurs, revient à comprendre ce que l'on cherche dans tout projet, dans toute action.

Les 6 valeurs identifiées pour l'ENIM, au travers d'un sondage élargi aux étudiants, personnels et alumni sont :

- **Adaptabilité**
- **Ouverture d'esprit**
- **Compétence**
- **Engagement**
- **Esprit d'équipe**
- **Créativité**

Nous proposons à tous les étudiants et personnels de l'école de signer une charte des valeurs de l'ENIM pour signifier l'engagement de chacun à porter ces valeurs dans nos comportements et toutes les actions et projets au quotidien.